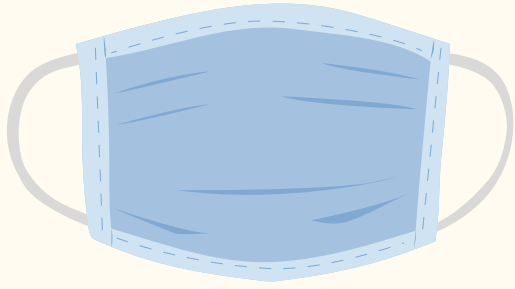


# HƯỚNG DẪN VỀ KHẨU TRANG VẢI

SỬ DỤNG KHẨU TRANG VẢI ĐỂ GIÚP LÀM CHẬM SỰ LÂY LAN CỦA COVID-19



## THÔNG TIN CƠ BẢN

Khẩu trang vải phải bao gồm nhiều lớp vải. **Khẩu trang cần dễ thở mà không bị hạn chế.** Không sử dụng cho trẻ nhỏ dưới 2 tuổi, người bị khó thở, hoặc bất tỉnh hoặc mất hết sức lực.



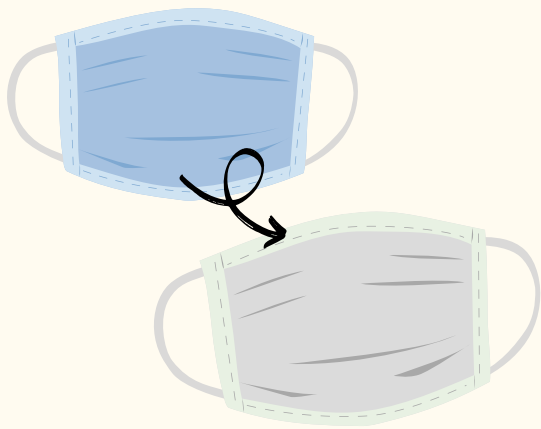
## TRƯỚC KHI ĐEO KHẨU TRANG

**Rửa tay bằng xà phòng và nước trong ít nhất 20 giây.** Nếu không có xà phòng và nước, hãy sử dụng nước khử trùng tay chứa ít nhất 60% cồn.



## TRONG KHI ĐEO KHẨU TRANG

Cần cố định khẩu trang bằng quai đeo hoặc dây đeo. **Che miệng và mũi.** Hãy chắc chắn không có khoảng cách giữa mặt và khẩu trang. **Tránh chạm vào khẩu trang.** Nếu bạn chạm vào, hãy vệ sinh tay bằng nước rửa tay có cồn hoặc xà phòng và nước.



## GIỮ KHẨU TRANG SẠCH SẼ

Khẩu trang cần được giặt hoặc được làm sạch thường xuyên tùy thuộc vào tần suất sử dụng. Máy giặt là đủ để giặt khẩu trang đúng cách. Không sử dụng lại khẩu trang một lần.



## VỨT BỎ KHẨU TRANG

Tháo khẩu trang từ phía sau sử dụng quai. **Không chạm vào mặt trước của khẩu trang.** Vứt bỏ khẩu trang ngay vào thùng rác. Rửa tay bằng xà phòng và nước hoặc sử dụng nước rửa tay sát khuẩn.