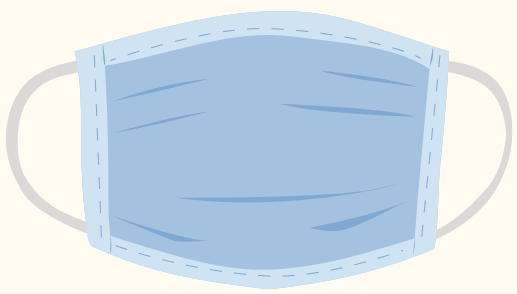


# GUIDE D'UTILISATION DES MASQUES EN TISSU

## UTILISATION DE MASQUES EN TISSU POUR RALENTIR LA PROGRESSION DU COVID-19

### LES BASES



Les masques en tissu doivent avoir plusieurs couches de tissu. **Ils doivent permettre de respirer librement.** Ne pas les utiliser sur de jeunes enfants de moins de 2 ans, sur des personnes souffrant de troubles respiratoires ou toute personne inconsciente ou invalide.



### AVANT DE METTRE UN MASQUE

**Lavez-vous les mains avec du savon et de l'eau pendant au moins 20 secondes.** Si vous n'avez pas de savon ni d'eau à disposition, utilisez un gel hydroalcoolique contenant au moins 60% d'alcool.

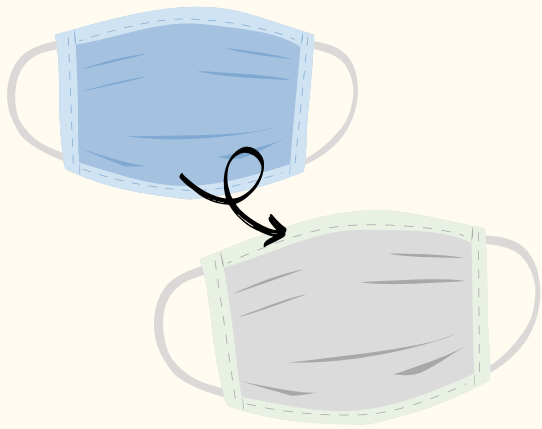
### QUAND VOUS PORTEZ UN MASQUE

Les masques doivent être fixés à l'aide d'attaches ou de contours d'oreille. **Couvrez votre bouche et votre nez.** Assurez-vous qu'il n'y ait pas d'interstice entre votre visage et le masque. **Évitez de toucher votre masque.** Si vous le touchez, lavez-vous les mains avec une solution à base d'alcool ou avec de l'eau et du savon.



### GARDER UN MASQUE PROPRE

**Les masques doivent être lavés ou nettoyés régulièrement en fonction de leur fréquence d'utilisation.** Une machine à laver doit suffire à nettoyer correctement un masque en tissu. Ne pas ré-utiliser des masques à usage unique.



### JETER UN MASQUE

Retirez le masque au niveau des cordons situés à l'arrière du visage. **Ne pas toucher la partie avant du masque.** Jetez immédiatement le masque dans une poubelle. Lavez-vous les mains avec du savon et de l'eau ou utilisez un gel hydroalcoolique.

